

Mezőgazdasági járművezetők versenye

T220830

Közlekedési alapismeretek

Kitöltési útmutató: A vizsgalapot kék vagy fekete színnel író tollal, jól olvashatóan kell kitölteni. Kérjük, hogy először az előlapon levő bekeretezett részt töltsse ki.

A vizsgalapon kérdések vannak, és valamennyihez két vagy több válaszlehetőség tartozik. Az egy kérdéshez tartozó válaszlehetőségek közül mindig csak egy a helyes. Az Ön feladata, hogy ezt válassza ki, és az előtte található ☐-be tett „X” jellel határozottan és egyértelműen jelölje meg.

A kérdéseket és a válaszlehetőségeket figyelmesen olvassa el, és alaposan fontolja meg, hogy melyiket jelöli meg, mert mindenféle javítás, törlés, több válaszlehetőség megjelölése, vagy a vizsgalapon tett bármely más — akár ceruzával történő — egyéb jel alkalmazása esetén a válasz hibásnak minősül.

Természetesen, ha valamelyik kérdés után egyik ☐-be sem tesz „X” jelet, azt szintén hibás válasznak értékeljük.

A VERSENYZŐ SZEMÉLYES ADATAI

Név:	Születési hely, idő:
---------------	-------------------------------

ÉRTÉKELÉS

Elérhető pontok száma: 35

Eredmény:

Hibapontok: 2. oldalon:.....

3. oldalon:.....

4. oldalon:.....

5. oldalon:.....

Hibapontok száma összesen:.....

Értékelte:

1. Az alábbiak közül melyik jármű minősül gépjárműnek?

- ☐ a) A motorkerékpár.
- ☐ b) A segédmotoros kerékpár.
- ☐ c) A mezőgazdasági vontató.
- ☐ d) A lassú jármű.

2. Milyen irányba haladhatnak tovább az útkereszteződésben a rendőr vállára merőleges irányból érkezők?

- ☐ a) Semerre sem, mivel ez a jelzés a tovább haladás tilalmát jelenti.
- ☐ b) Csak jobbra.
- ☐ c) Bármelyik irányba.
- ☐ d) Csak egyenesen, vagy jobbra.

3. Hogyan kell elhaladni a kijelölt gyalogos-átkelőhely előtt forgalmi okból megálló másik jármű mellett?

- ☐ a) Egyes sebességfokozatba kapcsolva, a tengelykapcsoló csúsztatásával.
- ☐ b) Fokozott figyelemmel, mérsékelt sebességgel, megállás nélkül.
- ☐ c) Meg kell állni, és tovább haladni csak akkor szabad, ha meggyőződött arról, hogy azt a gyalogosok elsőbbségének megsértése nélkül megteheti.

4. Ön lassú járművet vezet 10 km/h sebességgel. Az úttest mellett lassító sáv van. Köteles-e itt közlekedni, ha egyébként egyenesen kíván tovább haladni?

- ☐ a) Igen.
- ☐ b) Nem.

5. Egyéb jelzés hiányában mekkora sebességgel szabad közlekedni lassú járműből és pótkocsiból álló járműszerelvénnel?

- ☐ a) Legfeljebb 15 km/h sebességgel.
- ☐ b) Legfeljebb 20 km/h sebességgel.
- ☐ c) Legfeljebb 25 km/h sebességgel.
- ☐ d) Legfeljebb 30 km/h sebességgel.

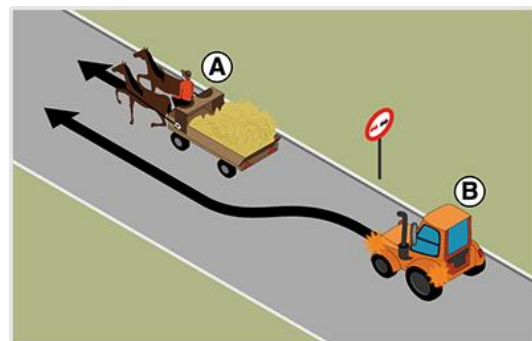
6. Járművezetőként milyen magatartást kell tanúsítani ezt a táblát észelve?

- ☐ a) Semmi rendkívülit, ez a tábla elsőbbséget biztosít a szembejövő járművel szemben.
- ☐ b) Az útszűkületben elsőbbséget kell adni a szembejövő jármű részére.
- ☐ c) Nem szabad behajtani az egyirányú forgalmú útra.



7. A képen látható helyen megelőzheti-e a B jelű, mezőgazdasági vontató az A jelű, állati erővel vontatott járművet?

- ☐ a) Igen, mert az „Előzni tilos” jelzőtábla után az állati erővel vontatott jármű mezőgazdasági vontatóval megelőzhető.
- ☐ b) Igen, mert nincs záróvonal felfestve.
- ☐ c) Igen, mert az állati erővel vontatott jármű az „Előzni tilos” tábla után is megelőzhető.
- ☐ d) Nem, mert a jelzőtáblával jelzett előzési tilalmat be kell tartania.



8. A jelzőtábla alatt nincs kiegészítő tábla. Közlekedhet-e kerékpáros a jelölt iránnyal szemben?

- ☐ a) Igen, de csak az úttest bal szélén.
- ☐ b) Igen, de csak az úttest jobb szélén.
- ☐ c) Igen, bárhol.
- ☐ d) Nem.



9. Az alábbiak közül milyen járműszerelvénnel szabad igénybe venni az e táblával jelzett utat?

- ☐ a) Motorkerékpárból és utánfutóból álló járműszerelvénnel.
- ☐ b) Lassú járműből és pótkocsiból álló járműszerelvénnel.
- ☐ c) Mezőgazdasági vontatóból és pótkocsiból álló járműszerelvénnel.



10. A járda szegélyére folytonos sárga vonalat festettek fel. Mire figyelmezteti Önt ez az útburkolati jel?

- ☐ a) Mozgássérült várakozóhelyre.
- ☐ b) Megállási tilalomra.
- ☐ c) Várakozási tilalomra.
- ☐ d) Fokozottan veszélyes helyre.

11. Mit jelez ez a táblakombináció?

- ☐ a) Azt, hogy az útra célforgalomban 07:00 és 19:00 között tilos behajtani.
- ☐ b) Azt, hogy az útra 19:00 és 07:00 között átmenő és célforgalomban is be szabad hajtani.
- ☐ c) Azt, hogy az útra 07:00 és 19:00 között, és csakis célforgalomban szabad behajtani.
- ☐ d) Azt, hogy az útra 19:00 és 07:00 között, és csakis célforgalomban szabad behajtani.

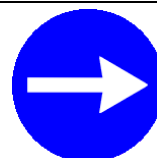


12. Mi a vasúti átjárón áthaladni szándékozó járművezető teendője, ha a fénysorompó semmilyen fényjelzést nem ad?

- ☐ a) Ha a vasúti pálya mindkét irányban kellő távolságban belátható, meg kell győződnie arról, hogy az áthaladás veszélytelen. Ehhez elég, ha csak kellő mértékben lassít. Ezek után hajthat rá a vasúti átjáróra.
- ☐ b) Meg kell állnia a „Vasúti átjáró kezdete” tábla előtt. Ezek után – ha a vasúti pálya mindkét irányban kellő távolságban belátható – meg kell győződnie arról, hogy az áthaladás veszélytelen. Ezek után hajthat rá a vasúti átjáróra.
- ☐ c) A fényjelzés hiánya azt jelzi, hogy szünetel a vasúti pályán a vonatforgalom. A járművezetőnek semmi teendője nincs, változatlan sebességgel hajthat át az átjárón.

13. Közvetlenül az útkereszteződés elé ezt a táblát helyezték ki. Köteles-e irányjelzővel jelezni a jobbra kanyarodását?

- ☐ a) Igen.
- ☐ b) Csak akkor, ha tartózkodik más jármű is a közelben.
- ☐ c) Nem, mert a tábla egyértelművé teszi, hogy abból a sávból csakis jobbra kanyarodhatok.



14. Fénysorompóval biztosított vasúti átjárón kíván áthaladni. Hogyan kell értelmeznie a fénysorompó villogó fehér jelzését?

- ☐ a) Ez szabad jelzés, mely az én biztonságomat garantálja. Ezért akár körültekinvés nélkül is áthajthatok a vasúti átjárón.
- ☐ b) A vasúti jármű megfelelő távolságban tilos jelzésnél várakozik, ezért az áthaladásom veszélytelen. Így körültekinvés nélkül is áthajthatok a vasúti átjárón.
- ☐ c) A biztosítóberendezés működik, de én csakis akkor hajthatok rá a vasúti sínekre, ha kellő tájékozódást követően meggyőződtem annak veszélytelenségéről.

15. Mely járművek kötelesek a kapaszkodósávon közlekedni?

- ☐ a) Egyéb jelzés hiányában csak azok a járművek, amelyek lakott területen kívül 70 km/h, lakott területen pedig 40 km/h sebességnél lassabban haladnak.
- ☐ b) Egyéb jelzés hiányában csak azok a járművek, amelyek lakott területen kívül 90 km/h, lakott területen pedig 50 km/h sebességnél lassabban haladnak.
- ☐ c) Egyéb jelzés hiányában csak azok a járművek, amelyek lakott területen kívül 60 km/h, lakott területen pedig 30 km/h sebességnél lassabban haladnak.

16. A tábla után 100 m-re van egy útkereszteződés. Az útkereszteződésig nem oldja fel semmi a megfordulás tilalmát. Meg szabad-e fordulnia az útkereszteződésben?



- ☐ a) Ha más szabály nem tiltja a megfordulást a kereszteződésben, akkor igen, mert a tábla az útkereszteződés kezdeténél hatályát veszíti.
- ☐ b) Nem, mert a táblával jelzett tilalom fennáll mindaddig, amíg a feloldó tábla azt meg nem szünteti.
- ☐ c) Nem, mert a tábla hatálya az útkereszteződés végéig tart.

17. Ön a mezőgazdasági vontatójával a képen látható módon kíván bekanyarodni balra. Eközben...

- ☐ a) elsőbbségem van a B jelű gyalogossal szemben.
- ☐ b) köteles vagyok elsőbbséget adni a B jelű gyalogosnak.



18. A képen 1-essel jelölt alkatrészek...

- ☐ a) a légtartályok.
- ☐ b) az olajhűtők.
- ☐ c) a pótsúlyok.
- ☐ d) a vonókötel rögzítői.

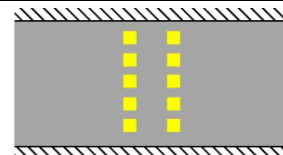


19. Mikor célszerű használni a differenciálzárat?

- ☐ a) Amikor egyenetlen földútra hajtunk.
- ☐ b) Amikor az útviszonyok miatt feltételezhetjük, hogy valamelyik kerék megcsúszhat.
- ☐ c) Akkor, ha nehéz pótkocsit vontatunk.

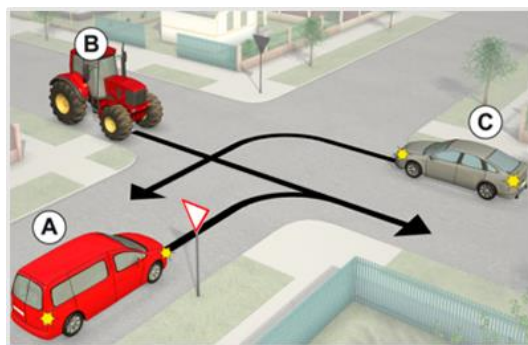
20. Mi az útburkolati jel jelentése?

- ☐ a) „Kötelező megállás”.
- ☐ b) „Előre tolt kerékpáros felállóhely”.
- ☐ c) „Útat keresztező kerékpárút”.
- ☐ d) „Különösen veszélyes hely”.



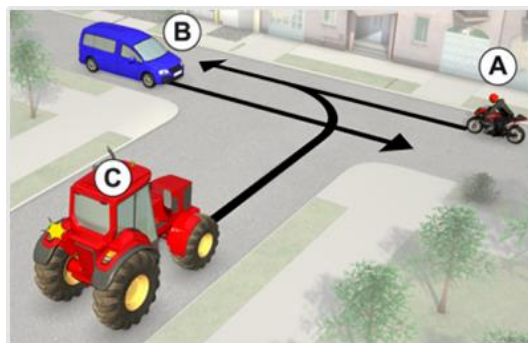
21. Hányadikként haladhat át az útkereszteződésben a C jelű jármű?

- ☐ a) Elsőként.
- ☐ b) Másodikként az A jelű járművel együtt.



22. Az alábbiak közül melyik a helyes áthaladási sorrend az ábrán látható útkereszteződésben?

- ☐ a) A, B, C.
- ☐ b) B, A, C.
- ☐ c) C, B, A.
- ☐ d) A, C, B.



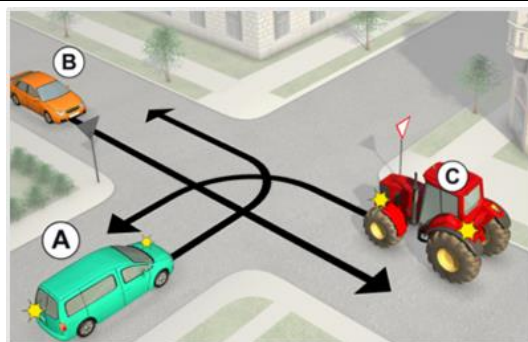
23. Az alábbiak közül melyik a helyes áthaladási sorrend az ábrán látható útkereszteződésben?

- ☐ a) A, Ön, B.
- ☐ b) Ön, A, B.
- ☐ c) B, A, Ön.
- ☐ d) B, Ön, A.



24. Az ábrán látható útkereszteződésben melyik jármű haladhat tovább elsőként?

- ☐ a) Az A jelű.
- ☐ b) A B jelű.
- ☐ c) A C jelű.



25. Ön az A jelű járművet vezeti. Ha a rendőrt a képen látható karjellel látja, akkor hogyan kell balra bekanyarodnia?

- ☐ a) A rendőrt megkerülve.
- ☐ b) A rendőr mögött elhaladva.
- ☐ c) Tetszés szerint a rendőr előtt vagy mögött elhaladva.
- ☐ d) Sehogy, mert a rendőr karjelzése tiltja a balra bekanyarodást.

