



## Erőfeszítés nélküli kényelem

A Manitou elkötelezett amellett, hogy olyan megoldásokat tervezzen, amelyek ötvözik a maximális kényelmet az optimális biztonsággal.

### • Teljes láthatóság

Az egyrészes szélvédő, a nyitott tetőszerkezet és a vezetőfülke magasan elhelyezett pozíciója teljes 360°-os kilátást biztosít felfelé. Szüntesse meg a holttereket az opcionális SafeView kameracsomaggal (2 kamera: hátsó + oldalsó).

### • A vezetőfülke könnyű elérése

A 2 lépcsőfokú Easy Step, az ajtó alatti világítással még könnyebbé teszi a be- és kiszállást, nappal és éjszaka is. Ez jelentősen csökkenti a kezelő számára az ütközés/leesés kockázatát.

### • Intuitív működés

A vezetőfülkében minden kezelőszerv elérhető és egyértelműen azonosítható (piktogramok, színkódok). Ezenkívül a műszerfalon megjelenő felugró ablakok valós időben tájékoztatnak a gép használatáról.

### • JSM Autopower

A Manitou egyedülálló JSM Autopower funkciója automatikusan beállítja a motor fordulatszámát a vezető keze által működtetett joystick mozgásoknak megfelelően. Ez csökkenti az üzemanyag-fogyasztást és a fáradtságot.

## A legcsendesebb kabin

Mivel a mezőgazdasági gépkezelők fáradtságának fő oka a vezetőfülkében fellépő zaj, az MLT 850 nagyon alacsony zajszintet kínál, amely a legjobb traktorfülkéhez hasonlítható.



FEDEZZE FEL A  
JSM AUTOPOWER  
INNOVÁCIÓJÁT



“

Nagyon intenzív gazdálkodóként számos különféle tevékenységet irányítok, úgy mint az állattenyésztést, a biogázt és a bérgazdálkodást. Minden nap igyekszem optimalizálni ezen tevékenységek teljesítményét. E cél eléréséhez egy költséghatékony kezelési megoldásra van szükségem, nagyon nagy teljesítménnyel.

Lépjen kapcsolatba a forgalmazójával



Vizsgáljon meg és fedezzen fel további információkat a [manitou.com](http://manitou.com) oldalon

**MANITOU**  
HANDLING YOUR WORLD



Egy teljes szervezet az Ön  
szolgálatában

Elköteleztettek vagyunk amellett, hogy karbantartsuk gépeit, és 24-72 órán belül világszerte elérhető alkatrészkezelő tartunk fenn.



SZÉRIA  
*NewAG* XL  
MLT/MLT-X 850

**MANITOU**  
HANDLING YOUR WORLD



## Maximális termelékenység

A Manitou úgy tervezte az MLT 850-et, hogy a legmagasabb teljesítményt nyújtsa nagyon intenzív alkalmazások esetén.

### • Csúcs termelékenység

Az 5 tonnás teherbírással, nagy térfogatú tartozékokkal és gyors hidraulikus munkasebességgel az MLT 850 kategóriájában a legjobb termelékenységet kínálja (+18% a versenytársakkal szemben).

### • Hatékony hidraulika

A regeneratív hidraulika\* rendszer a gravitáció hatására a motor fordulatszámától függetlenül engedi le a gémet, így akár 5%-kal alacsonyabb üzemanyag-fogyasztást kínál.

### • Rendkívül sokoldalú sebességváltó

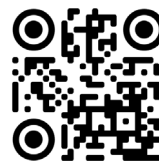
A fokozatmentes M-Vario Plus sebességváltó nagyon nagy tapadást biztosít. A komfort és dinamikus üzemmódok lehetővé teszik, hogy a gép viselkedését az Ön igényeire igazítsa.

### • Betöltési hatékonyság

A gémfőjre szerelt HighView kamera lehetővé teszi, hogy közvetlenül a vezetőfülkéből figyelje utánfutója töltöttségi szintjét éppen úgy, mintha Ön is ott lenne.

Nagy teljesítmény  
a nap 24 órájában

Az MLT 850 több mint 600 Nm nyomatékot kínál, a vonórúd húzóereje pedig meghaladja a 9160 daN-t. A 200 l/min szivattyú által biztosított nagy mozgási sebességet egy több mint 8670 daN feletti lapát kitérési erő egészíti ki. A nagy kapacitású tartállyal kombinálva ez lehetővé teszi, hogy a legjobb áramlási sebességgel dolgozzon egész nap megszakítás nélkül.



FEDEZZE FEL A  
HIGHVIEW  
KAMERA  
INNOVÁCIÓJÁT

## Páratlan profitabilitás

A Manitou elkötelezett a gépe teljes élettartamára vetített költségei (TCO) csökkentése mellett.

### Páratlan a gép teljes élettartamára vetített költsége

Mezőgazdasági és félipari gumiabroncs-megoldásaink minden igényt kielégítenek. Kemény talajon a félipari broncsok nagyobb tartósságot, kényelmet és tapadást, valamint alacsonyabb üzemanyag-fogyasztást kínálnak.

### A megfelelő gumiabroncsok kiválasztása

Mezőgazdasági és félipari gumiabroncs-megoldásaink minden igényt kielégítenek. Kemény talajon a félipari broncsok nagyobb tartósságot, kényelmet és tapadást, valamint alacsonyabb üzemanyag-fogyasztást kínálnak.

### Csökkentett karbantartás

A szervizintervallumok optimalizálva lettek (motorolajcsere 1000 üzemóra után). A motortér felett elhelyezett öntisztító levegő-előszűrő csökkenti a fő levegőszűrő tisztításának gyakoriságát.

### Könnyű szervizelés

A kétrészes motorfedél-nyílás gyors hozzáférést biztosít a főbb alkatrészekhez. Ezenkívül a gyorsan nyitható panel lehetővé teszi a szalma és a por elfújását a radiátorok előtt. A központi zsírozó pontok (opcionális automata zsírozórendszer\*) könnyen elérhetők.



Stop és Start

A Stop és Start\* csökkenti az üzemanyag-fogyasztást, a károsanyag-kibocsátást, az üzemóra számot és a zajt azáltal, hogy leállítja a motort, amikor a gép áll, a kezelő beavatkozása nélkül (automatikus újraindítás). Az óraszámoló tehát a tényleges munkaórákon alapul, így elosztva a karbantartást, és növelve a gép vizionteladási értékét.

TCO  
-8%  
a versenytársakkal  
szemben

Ez a hirdetés a Manitou termékek vezetéknév és konfiguráció lehetőségeinek leírására szolgál, amelyek felhasználásuk tekintetében eltérhetnek. A jelen prospektusban bemutatott berendezések a vezetéknév függően egy sorozat részeként, opcionálisan rendelkeznek, vagy nem illnek rendelkezésre. A Manitou fenntartja a jogot, hogy bármikor és előzetes értesítés nélkül módosítsa a leírt és bemutatott specifikációkat. A megadott specifikációk nem kötelezik a gyártót. További részleteket fordítson Manitou ügykezelőre. E nem egy sorozatú termékhez tartozó ábrák és diagramok csak tájékoztató és tájékoztató célokra szolgálnak. Manitou BP SA - Korlátolt Felelősségű Társaság igazgatóság. Részletekért: 39 547 824 euró - 857 802 500 RCS Nantes

brochure\_document\_mlt850\_700772\_a\_manitou\_hu





## A megoldás az Ön intenzív alkalmazásaihoz

A Manitou csoport által tervezett és hitelesített nagy kapacitású tartozékok széles választékának köszönhetően az MLT 850 a kategóriájában a legjobb munkateljesítményt nyújtja különféle alkalmazásoknál: rakodás (ömlesztett, szilázs, trágya, komposzt), kezelés (szalma, széna, pamut, Big Bag, raklapok).

| Mezőgazdasági kanál  | Mezőgazdasági markoló kanál   | Környezetvédelmi kanál   |
|--|---|--|
| Nélkülözhetetlen tartozék ömlesztett anyagok intenzív rakodásához 4500 literes kapacitással.                     | Multifunkcionális megoldás mezőgazdasági anyagok (szilázs, trágya...) intenzív kezeléséhez 2600 literes kapacitással. | Masszív szerkezet 3000 literes űrtartalommal, ömlesztett anyagok intenzív betöltésére környezetvédelmi alkalmazásokban (komposzt, iszap, cellulóz...). |
|                                  |                                      |   |
| Környezetvédelmi markoló kanál   | Négyszögletes bála fogó   | Pamutbála-villa  |
| Ideális megoldás tiszta hulladékok (papír, zúzott zöldhulladék, faapríték) kezelésére 2200 literes kapacitással. | Akár 3 körbálát vagy 4 szögletes alakú bálát kezel egyszerre (2100 kg névleges teherbírás).                           | Egy pamutbála kezelésére és mozgatására annak sérülése nélkül (max. kapacitás = 5 tonna).  |
|                               |                                    |   |

### Oldalmazgatós villa

a villák oldalirányú mozgása rakományok elhelyezésekor.



FEDEZZE FEL  
AZ ÖSSZES  
ELÉRHETŐ  
SZERELÉKET

**5 t** Max. kapacitás

**7,60 m** Max. emelési magasság

**200 l/min** Max. hidraulikus áramlás



### Teljes láthatóság

Megemelt vezetőfülke panorámás szélvédővel, nyitott tetőrács és első (HighView\*), oldalsó és hátsó (Safeview\*) kamerák.

### Hidraulikus sebesség

Gyors hidraulikus mozgások 200 l/perc áramlási sebességgel.

### Egyszerűsített zsírozórendszer

Központosított zsírozó pontok az alvázhoz, a tengelyekhez és a gép forgócsapjához teljesen automatikus zsírozórendszerrel\* is elérhetők.

### Gumiabroncsok széles választéka

Az 500/70 R24 méretű gumiabroncsok mezőgazdasági vagy félipari profilban kaphatók.

### Tökéletes irányítás

Nagy teherbírású megerősített tengelyek erőteljes és precíz többlettárcsás fékezéssel mind a 4 keréken.

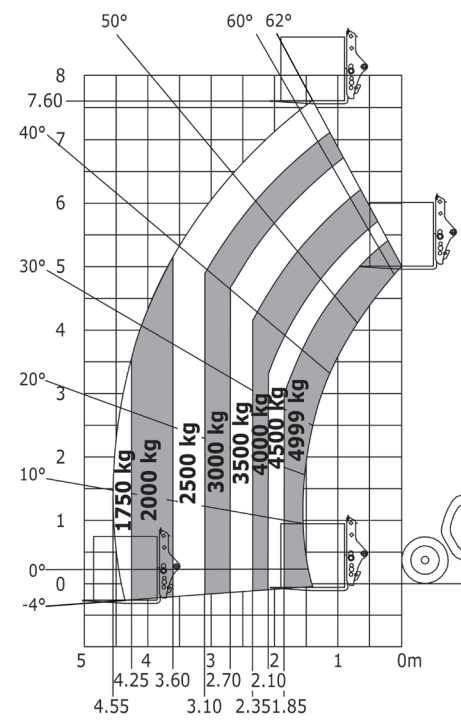
### Biztonságos fel-/leszállás

Easy step-pel és lépcsővel.



## Miért válassza az MLT 850-et?

Komplett megoldás nagyon intenzív tevékenységekhez. A legelkötelezettebb környezeteknek szentelve, úgy mint a nagy, rendkívül intenzív gazdaságok, a biogáz üzemek, a mezőgazdasági munkát végző cégek és a környezetvédelmi piac (hulladék, újrahasznosítás, komposzt).



Egyenetlen terep terhelési diagramja (EN1459 B) 500 mm teherközéppont

## Egyénre szabott megoldás az Ön igényeihez igazítva

Fedezze fel a lehetőségek széles skáláját. Az összes lehetőség eléréséhez kérjen tanácsot Manitou kapcsolattartójától.



SafeView kamera



Adaptív légrugós ülés



AGS (Automata zsírozórendszer)

### 3 felszereltségi szint

Platinum

Elite

Premium

\*A felszereltségi szinttől függően standard vagy opcionális