



MEZŐGAZDASÁGI TELESZKÓPOS RAKODÓGÉPEK



A Braud család által több mint 60 éve alapított Manitou csoport ma már az egész világon jelen van. A terepen végzett anyagmozgatás világelső szereplőjeként, a Csoport az építőipar, a mezőgazdaság és az ipar számára tervez, gyárt, forgalmaz berendezéseket és biztosítja azok szervizelését.

A Csoport termékpalettája: terepen alkalmazott fix, forgó és nagy terhelhetőségű teleszkópos rakodógépek; terepen, részben ipari és ipari körülmények között alkalmazott oszlopos targoncák, kerekes és hevederes kompakt rakodógépek (csúszókormányzott); törzscsuklós rakodógépek, személyemelő kosarak, teherautóra szerelt targoncák; raktározási felszerelések és tartozékok.

A Csoport ikonikus márkáin - Manitou, Gehl és Mustang -, és az egész világra kiterjedő 1050 márkakereskedői hálózatán keresztül a legjobb megoldásokat kínálja, a legnagyobb értéket teremtve az ügyfelei számára. A franciaországi székhelyű vállalat a világ 140 országában, 4400 alkalmazottjával folyamatosan azon dolgozik, hogy biztosítsa az ügyfelek teljeskörű elégedettségét.

Az Axiál Kft. 1998-ban írta alá a Manitou teleszkópos rakodók és targoncák magyarországi forgalmazásáról szóló szerződést. 2002-ben került megrendezésre az első Manitou Gépkezelői Olimpia, amelyre éveken át nagy szeretettel látogattak el az ország legjobb gépkezelői. 2005 elején megtörténik az 500., majd ugyanezen év őszén a 600. teleszkópos rakodó értékesítése. Az Axiál Kft. a Manitou mezőgazdasági teleszkópos rakodógépeivel évek óta piacvezető pozíciót tölt be a magyar piacon.





MANITOU ULTRA ÉS SZUPER KOMPAKT RAKODÓGÉPEK

Amikor a méret a lényeg, de másként...

Az állattartó telepek istállóépületeiben általában lényegesen kevesebb hely áll rendelkezésre a rakodógéppel való manőverezéshez, mint egy nagy gabonátároló csarnokban. Sok esetben már az istállóba való bejutás is problémát okozhat, ha az épület bejárata nem elég nagy. Erre kínálunk megoldást a Manitou legkisebb méretű kompakt teleszkópos rakodógépeivel. Akár utánfutóval szállítható típusok is választhatók.



ULTRA ÉS SZUPER KOMPAKT RAKODÓGÉPEK		ULM 412 H	ULM 415 H	MLT 420-60 H	MLT 625-75 H
Emelési adatok					
Max. emelési kapacitás	kg	1 250	1 500	2 000	2 500
Max. emelési magasság	m	4.3	4.3	4.35	5.9
Max. kinyúlás előre	m	2.62	2.62	2.65	3.3
Kinyúlás előre max. emelési magasságnál	m	1.0	1.0	1.0	0.5
Teherbírás max. emelési magasságnál	kg	1 250	1 500	2 000	2 000
Teherbírás teljes kinyúlásnál (előre)	kg	450	550	900	800
Gémozgások ciklusidő					
Emelés / süllyesztés	mp	8.8 / 7	8.8 / 7	5 / 3.5	7.3 / 4.95
Kitolás / visszahúzás	mp	6.4 / 4.3	6.4 / 4.3	4.8 / 3	5.2 / 3.7
Eszköz hátra / előre billentése	mp	3.4 / 2.6	3.4 / 2.6	3.3 / 2.7	3.2 / 3.2
Motor					
Motorgyártó		YANMAR	YANMAR	KUBOTA	KUBOTA
Motor emissziós norma		Stage V	Stage V	Stage V	Stage V
Motor teljesítmény	LE (kW)	35 (26.2)	35 (26.2)	57 (42)	75 (55.4)
Hengerszám - hengerűrtartalom	db - cm ³	3 - 1 642	3 - 1 642	4 - 2 615	4 - 3 331
Max. nyomaték (motorfordulat)	Nm (ford.)	105 (1 950)	105 (1 950)	174 (1 600)	265 (1 400)
Megfordítható ventilátor forgásirány		opció	opció	standard	standard
Hajtás					
Erőátvitel típusa		Hidrosztatikus	Hidrosztatikus	Hidrosztatikus	Hidrosztatikus
Sebességfokozatok (előre / hátra)		2 / 2	2 / 2	2 / 2	2 / 2
Max. haladási sebesség	km/h	25	25	25	25
Differenciálzár		Részlegesen önzáró	Részlegesen önzáró	Részlegesen önzáró az első tengelyen	Részlegesen önzáró az első tengelyen
Üzemi fék		Hidraulikus	Hidraulikus	Többtárcsás fék az első tengelyen	Többtárcsás fék az első tengelyen
Parkolófék		Automata	Automata	Automata	Automata
Hidraulika					
Hidraulika szivattyú		Fogaskerekes	Fogaskerekes	Fogaskerekes	Fogaskerekes
Hidraulikus teljesítmény / nyomás	l/perc / bar	48 / 235	48 / 235	77 / 235	86 / 235
Feltöltési mennyiségek					
Hidraulika olaj	liter	39	39	70	115
Üzemanyag	liter	35	35	60	63
AdBlue	liter	-	-	-	-
Zajterhelés					
Zajterhelés zárt fülkében (LpA)	dB(A)	76	76	76	76
Környezeti zajterhelés (LwA)	dB(A)	104	104	104	104
Vezetőfülke					
Biztonság		ROPS - FOPS szabvány (1. szint)	ROPS - FOPS szabvány (1. szint)	ROPS - FOPS szabvány (1. szint)	ROPS - FOPS szabvány (1. szint)
Műszerfal		Digitális/analóg	Digitális/analóg	Digitális/analóg	Digitális/analóg
Kezelőszerv		JSM joystick	JSM joystick	JSM joystick	JSM joystick
Méret és tömeg adatok					
Standard gumiköpenyek		CAMSO - MPT 552 - 10.0/75-15.3	CAMSO - MPT 552 - 10.0/75-15.3	Camso SKS-532 - 12 - 16.5-12PR	Alliance - A580 - 300/75 R18
Saját tömeg (gyári raklapvillával)	kg	2 750	2 900	4 190	4 922
Hasmagasság	m	0.29	0.29	0.24	0.38
Tengelytávolság	m	2.13	2.13	3.13	2.3
Teljes hosszúság	m	3.47	3.47	3.64	3.9
Teljes szélesség	m	1.49	1.49	1.49	1.81
Teljes magasság	m	1.92	1.92	1.97	2.0
Fordulási sugár (külső keréken)	m	2.62	2.62	3.06	3.31

MANITOU NEWAG RAKODÓGÉPEK

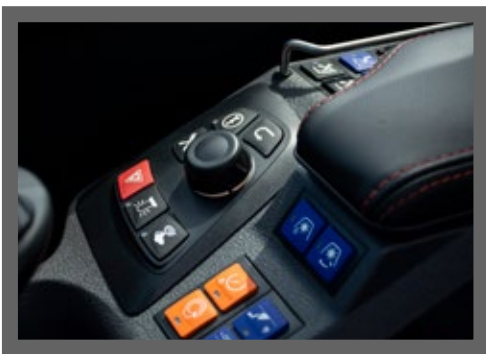
Az új generációs mezőgazdasági rakodók

newAG



Megjelenése óta töretlen népszerűségnek örvend a Manitou NewAg szériája, mely folyamatosan bővül. Látszik, nem volt hiábavaló a gyártó sok erőfeszítése, melyet ebbe a fejlesztésbe tett.

Többféle hajtásrendszer és sebességváltó, innovatív kijelzők és kezelő szervek, egyszerűbb és biztonságosabb fellépés a fülkébe (Easy Step), lényegesen jobb rálátás a munkaeszközre, továbbfejlesztett hangszigetelés, számtalan kényelmet és hatékonyságot növelő megoldás. Ezek jellemzik a Manitou NewAg szériáját.



Több szabadalom fűződik ezekhez a gépekhez, mint például az egyetlen darabból álló ívelt üveg a szélvédő és a tetőablak helyett, amely felett a védőrács maximális biztonságot nyújt a lehulló tárgyak ellen. A védőrács minden egyes eleme különböző szögben áll, így biztosítva a tökéletes rálátást a munkaeszközre. A műszerfalon a kapcsolók (DSB) funkcióik szerint különböző színekkel vannak jelölve, melyeket a gépkezelő egy egyszerű mozdulattal kivehet és áthelyezhet a számára legideálisabb helyre.

Két darab oldalsó kapaszkodó és egy csúszásmentes fellépő segíti a kényelmesebb és biztonságosabb belépést a kabinba. A maximális komfortról a légrugós vezetőülés, impozáns, színes digitális kijelző (Harmony vagy Vision) és az ülés kartámaszába épített JSM joystick gondoskodik. A Manitou NewAg rakodók fülkéi kiváló hangszigeteléssel rendelkeznek, melynek köszönhetően a kezelő úgy érezheti magát, mintha egy 100 km/h sebességgel haladó személyautóban ülne.



KOMPAKT RAKODÓGÉPEK		MLT 630-115 V CP	MLT 630-115 V	MLT 630-115
Emelési adatok				
Max. emelési kapacitás	kg	3 000	3 000	3 000
Max. emelési magasság	m	6.0	6.1	6.1
Max. kinyúlás előre	m	3.43	3.34	3.34
Kinyúlás előre max. emelési magasságnál	m	0.9	0.9	0.9
Teherbírás max. emelési magasságnál	kg	2 700	2 700	2 700
Teherbírás teljes kinyúlásnál (előre)	kg	1 250	1 300	1 300
Gémmozgások ciklusidő				
Emelés / süllyesztés	mp	6.5 / 4.9	6.5 / 4.9	6.5 / 4.8
Kitolás / visszahúzás	mp	5.8 / 5.3	5.8 / 5.3	6.0 / 5.2
Eszköz hátra / előre billentése	mp	3.2 / 2.6	3.2 / 2.6	3.3 / 2.6
Motor				
Motorgyártó		DEUTZ	DEUTZ	DEUTZ
Motor emissziós norma		Stage V	Stage V	Stage V
Motor teljesítmény	LE (kW)	116 (85)	116 (85)	116 (85)
Hengerszám - hengerűrtartalom	db - cm ³	4 - 3 621	4 - 3 621	4 - 3 621
Max. nyomaték (motorfordulat)	Nm (ford.)	460 (1 600)	460 (1 600)	460 (1 600)
Megfordítható ventilátor forgásirány		standard	standard	standard
Hajtás				
Erőátvitel típusa		M-Varioshift	M-Varioshift	Mechanikus
Sebességfokozatok (előre / hátra)		2 / 2	2 / 2	4 / 4
Max. haladási sebesség	km/h	38	40	40
Differenciálzár		Részlegesen önzáró az első tengelyen	Részlegesen önzáró az első tengelyen	Részlegesen önzáró az első tengelyen
Üzemi fék		Többtárcsás fék az első tengelyen	Többtárcsás fék az első tengelyen	Többtárcsás fék az első és hátsó tengelyen
Parkolófék		Manuális	Manuális	Manuális
Hidraulika				
Hidraulika szivattyú		Fogaskerekes	Fogaskerekes	Fogaskerekes
Hidraulikus teljesítmény / nyomás	l/perc / bar	106 / 250	106 / 250	106 / 250
Feltöltési mennyiségek				
Hidraulika olaj	liter	94	94	94
Üzemanyag	liter	117	117	117
AdBlue	liter	13	13	13
Zajterhelés				
Zajterhelés zárt fülkében (LpA)	dB(A)	73	73	74
Környezeti zajterhelés (LwA)	dB(A)	106	106	105
Vezetőfülke				
Biztonság		ROPS - FOPS szabvány (2. szint)	ROPS - FOPS szabvány (2. szint)	ROPS - FOPS szabvány (2. szint)
Műszerfal		"Harmony" színes kijelző	"Harmony" színes kijelző	"Harmony" színes kijelző
Kezelőszerv		JSM joystick	JSM joystick	JSM joystick
Méret és tömeg adatok				
Standard gumiköpenyek		Alliance - A580 - 400/70 R20	Alliance - A580 - 405/70 R24	Alliance - A580 - 405/70 R24
Saját tömeg (gyári raklapvillával)	kg	6 640	6 960	7 010
Hasmagasság	m	0.28	0.39	0.35
Tengelytávolság	m	2.69	2.69	2.69
Teljes hosszúság	m	4.78	4.78	4.78
Teljes szélesség	m	2.06	2.13	2.13
Teljes magasság	m	2.14	2.34	2.34
Fordulási sugár (külső keréken)	m	3.65	3.68	3.68

KOMPAKT RAKODÓGÉPEK		MLT 730-115 V CP	MLT 730-115 V
Emelési adatok			
Max. emelési kapacitás	kg	3 000	3 000
Max. emelési magasság	m	6.75	6.9
Max. kinyúlás előre	m	4.35	4.25
Kinyúlás előre max. emelési magasságnál	m	1.3	1.3
Teherbírási max. emelési magasságnál	kg	1 500	1 500
Teherbírási teljes kinyúlásnál (előre)	kg	900	900
Gémmozgások ciklusidő			
Emelés / süllyesztés	mp	5.8 / 5.7	5.8 / 5.7
Kitolás / visszahúzás	mp	6.6 / 3.8	6.6 / 3.8
Eszköz hátra / előre billentése	mp	3.0 / 2.5	3.0 / 2.5
Motor			
Motorgyártó		DEUTZ	DEUTZ
Motor emissziós norma		Stage V	Stage V
Motor teljesítmény	LE (kW)	116 (85)	116 (85)
Hengerszám - hengerűrtartalom	db - cm ³	4 - 3 621	4 - 3 621
Max. nyomaték (motorfordulat)	Nm (ford.)	460 (1 600)	460 (1 600)
Megfordítható ventilátor forgásirány		standard	standard
Hajtás			
Erőátvitel típusa		M-Varioshift	M-Varioshift
Sebességfokozatok (előre / hátra)		2 / 2	2 / 2
Max. haladási sebesség	km/h	38	40
Differenciálzár		Részlegesen önzáró az első tengelyen	Részlegesen önzáró az első tengelyen
Üzemi fék		Többtárcsás fék az első tengelyen	Többtárcsás fék az első tengelyen
Parkolófék		Manuális	Manuális
Hidraulika			
Hidraulika szivattyú		Fogaskerekes	Fogaskerekes
Hidraulikus teljesítmény / nyomás	l/perc / bar	106 / 250	106 / 250
Feltöltési mennyiségek			
Hidraulika olaj	liter	94	94
Üzemanyag	liter	117	117
AdBlue	liter	13	13
Zajterhelés			
Zajterhelés zárt fülkében (LpA)	dB(A)	73	73
Környezeti zajterhelés (LwA)	dB(A)	106	106
Vezetőfülke			
Biztonság		ROPS - FOPS szabvány (2. szint)	ROPS - FOPS szabvány (2. szint)
Műszerfal		"Harmony" színes kijelző	"Harmony" színes kijelző
Kezelőszerv		JSM joystick	JSM joystick
Méret és tömeg adatok			
Standard gumiköpenyek		Alliance - A580 - 400/70 R20	Alliance - A580 - 405/70 R24
Saját tömeg (gyári raklapvillával)	kg	6 820	7 140
Hasmagasság	m	0.28	0.39
Tengelytávolság	m	2.69	2.69
Teljes hosszúság	m	5.08	5.08
Teljes szélesség	m	2.06	2.13
Teljes magasság	m	2.14	2.34
Fordulási sugár (külső keréken)	m	3.65	3.68





Könnyű és biztonságos ki- és beszállás a fülkébe



Tökéletes biztonság és kilátás a munkaeszközre



Egyszerűen áthelyezhető DSB nyomógombok



Kartámasszal együtt mozgó JSM joystick a maximális komfort érdekében



Harmony kijelző



Vision kijelző



UNIVERZÁLIS RAKODÓGÉPEK		MLT 635-130 PS+	MLT 733-115 LSU
Emelési adatok			
Max. emelési kapacitás	kg	3 500	3 300
Max. emelési magasság	m	6.08	6.9
Max. kinyúlás előre	m	3.2	3.9
Kinyúlás előre max. emelési magasságnál	m	0.6	0.9
Teherbírási max. emelési magasságnál	kg	3 500	3 300
Teherbírási teljes kinyúlásnál (előre)	kg	1 650	1 200
Gémmozgások ciklusidő			
Emelés / süllyesztés	mp	5.8 / 4.5	6.2 / 5.8
Kitolás / visszahúzás	mp	3.7 / 3.8	5.5 / 5.3
Eszköz hátra / előre billentése	mp	2.5 / 2.2	2.8 / 2.3
Motor			
Motorgyártó		DEUTZ	DEUTZ
Motor emissziós norma		Stage V	Stage V
Motor teljesítmény	LE (kW)	129 (95)	116 (85)
Hengerszám - hengerűrtartalom	db - cm ³	4 - 3 621	4 - 3 621
Max. nyomaték (motorfordulat)	Nm (ford.)	500 (1 600)	460 (1 600)
Megfordítható ventilátor forgásirány		standard	standard
Hajtás			
Erőátvitel típusa		Powershift	Mechanikus
Sebességfokozatok (előre / hátra)		6 / 3	4 / 4
Max. haladási sebesség	km/h	40	33
Differenciálzár		Részlegesen önzáró az első tengelyen	Részlegesen önzáró az első tengelyen
Üzemi fék		Többtárcsás fék az első és a hátsó tengelyen	Többtárcsás fék az első és a hátsó tengelyen
Parkolófék		Automata	Automata
Hidraulika			
Hidraulika szivattyú		Load Sensing	Load Sensing
Hidraulikus teljesítmény / nyomás	l/perc / bar	150 / 270	150 / 270
Feltöltési mennyiségek			
Hidraulika olaj	liter	135	135
Üzemanyag	liter	120	120
AdBlue	liter	10	10
Zajterhelés			
Zajterhelés zárt fülkében (LpA)	dB(A)	72	75
Környezeti zajterhelés (LwA)	dB(A)	105	106
Vezetőfülke			
Biztonság		ROPS - FOPS szabvány (2. szint)	ROPS - FOPS szabvány (2. szint)
Műszerfal		"Harmony" színes kijelző	"Harmony" színes kijelző
Kezelőszerv		JSM joystick	JSM joystick
Méret és tömeg adatok			
Standard gumiköpenyek		Alliance - A580 - 460/70 R24	Alliance - A580 - 460/70 R24
Saját tömeg (gyári raklapvillával)	kg	7 606	7 120
Hasmagasság	m	0.41	0.44
Tengelytávolság	m	2.6	2.81
Teljes hosszúság	m	4.66	4.85
Teljes szélesség	m	2.39	2.39
Teljes magasság	m	2.38	2.38
Fordulási sugár (külső keréken)	m	3.77	3.93

UNIVERZÁLIS RAKODÓGÉPEK		MLT 737-130 PS+	MLT 741-130 PS+
Emelési adatok			
Max. emelési kapacitás	kg	3 700	4 100
Max. emelési magasság	m	6.9	6.9
Max. kinyúlás előre	m	3.9	3.9
Kinyúlás előre max. emelési magasságnál	m	1.0	1.0
Teherbírás max. emelési magasságnál	kg	2 700	3 000
Teherbírás teljes kinyúlásnál (előre)	kg	1 300	1 400
Gémmozgások ciklusidő			
Emelés / süllyesztés	mp	6.8 / 7.1	7.0 / 6.0
Kitolás / visszahúzás	mp	5.8 / 5.2	6.3 / 5.6
Eszköz hátra / előre billentése	mp	3.2 / 2.8	3.2 / 2.8
Motor			
Motorgyártó		DEUTZ	DEUTZ
Motor emissziós norma		Stage V	Stage V
Motor teljesítmény	LE (kW)	129 (95)	129 (95)
Hengerszám - hengerűrtartalom	db - cm ³	4 - 3 621	4 - 3 621
Max. nyomaték (motorfordulat)	Nm (ford.)	500 (1 600)	500 (1 600)
Megfordítható ventilátor forgásirány		standard	standard
Hajtás			
Erőátvitel típusa		Powershift	Powershift
Sebességfokozatok (előre / hátra)		6 / 3	6 / 3
Max. haladási sebesség	km/h	40	40
Differenciálzár		Részlegesen önzáró az első tengelyen	Részlegesen önzáró az első tengelyen
Üzemi fék		Többtárcsás fék az első és a hátsó tengelyen	Többtárcsás fék az első és a hátsó tengelyen
Parkolófék		Automata	Automata
Hidraulika			
Hidraulika szivattyú		Load Sensing	Load Sensing
Hidraulikus teljesítmény / nyomás	l/perc / bar	150 / 270	150 / 270
Feltöltési mennyiségek			
Hidraulika olaj	liter	135	135
Üzemanyag	liter	120	120
AdBlue	liter	10	10
Zajterhelés			
Zajterhelés zárt fülkében (LpA)	dB(A)	72	72
Környezeti zajterhelés (LwA)	dB(A)	105	105
Vezetőfülke			
Biztonság		ROPS - FOPS szabvány (2. szint)	ROPS - FOPS szabvány (2. szint)
Műszerfal		"Harmony" színes kijelző	"Harmony" színes kijelző
Kezelőszerv		JSM joystick	JSM joystick
Méret és tömeg adatok			
Standard gumiköpenyek		Alliance - A580 - 460/70 R24	Alliance - A580 - 460/70 R24
Saját tömeg (gyári raklapvillával)	kg	7 650	7 965
Hasmagasság	m	0.41	0.41
Tengelytávolság	m	2.81	2.81
Teljes hosszúság	m	4.97	4.97
Teljes szélesség	m	2.39	2.39
Teljes magasság	m	2.38	2.38
Fordulási sugár (külső keréken)	m	3.93	3.93



UNIVERZÁLIS RAKODÓGÉPEK		MLT 635-140 V+	MLT 741-140 V+	MLT 940-140 V+
Emelési adatok				
Max. emelési kapacitás	kg	3 500	4 100	4 000
Max. emelési magasság	m	6.08	6.9	9.0
Max. kinyúlás előre	m	3.2	3.9	6.55
Kinyúlás előre max. emelési magasságnál	m	0.6	1.0	2.4
Teherbírás max. emelési magasságnál	kg	3 500	3 000	1 500
Teherbírás teljes kinyúlásnál (előre)	kg	1 650	1 400	550
Gémmozgások ciklusidő				
Emelés / süllyesztés	mp	6.8 / 6.8	7.0 / 7.8	6.5 / 7.2
Kitolás / visszahúzás	mp	4.5 / 4.7	6.3 / 5.6	11 / 8.1
Eszköz hátra / előre billentése	mp	2.9 / 2.5	3.2 / 2.8	3.2 / 2.9
Motor				
Motorgyártó		DEUTZ	DEUTZ	DEUTZ
Motor emissziós norma		Stage V	Stage V	Stage V
Motor teljesítmény	LE (kW)	136 (100)	136 (100)	136 (100)
Hengerszám - hengerűrtartalom	db - cm ³	4 - 3 621	4 - 3 621	4 - 3 621
Max. nyomaték (motorfordulat)	Nm (ford.)	500 (1 600)	500 (1 600)	500 (1 600)
Megfordítható ventilátor forgásirány		standard	standard	standard
Hajtás				
Erőátvitel típusa		CVT	CVT	CVT
Sebességfokozatok (előre / hátra)		Fokozatmentes	Fokozatmentes	Fokozatmentes
Max. haladási sebesség	km/h	40	40	40
Differenciálzár		Részlegesen önzáró az első tengelyen	Részlegesen önzáró az első tengelyen	Részlegesen önzáró az első tengelyen
Üzemi fék		Többtárcsás fék az első és a hátsó tengelyen	Többtárcsás fék az első és a hátsó tengelyen	Többtárcsás fék az első és a hátsó tengelyen
Parkolófék		Automata	Automata	Automata
Hidraulika				
Hidraulika szivattyú		Load Sensing	Load Sensing	Load Sensing
Hidraulikus teljesítmény / nyomás	l/perc / bar	170 / 270	170 / 270	170 / 270
Feltöltési mennyiségek				
Hidraulika olaj	liter	135	135	135
Üzemanyag	liter	120	120	120
AdBlue	liter	10	10	10
Zajterhelés				
Zajterhelés zárt fülkében (LpA)	dB(A)	72	72	72
Környezeti zajterhelés (LwA)	dB(A)	105	105	105
Vezetőfülke				
Biztonság		ROPS - FOPS szabvány (2. szint)	ROPS - FOPS szabvány (2. szint)	ROPS - FOPS szabvány (2. szint)
Műszerfal		"Harmony" színes kijelző	"Harmony" színes kijelző	"Harmony" színes kijelző
Kezelőszerv		JSM joystick	JSM joystick	JSM joystick
Méret és tömeg adatok				
Standard gumiköpenyek		Alliance - A580 - 460/70 R24	Alliance - A580 - 460/70 R24	Alliance - A580 - 460/70 R24
Saját tömeg (gyári raklapvillával)	kg	7 600	7 755	8 361
Hasmagasság	m	0.42	0.42	0.42
Tengelytávolság	m	2.6	2.81	2.81
Teljes hosszúság	m	4.66	4.97	5.12
Teljes szélesség	m	2.39	2.39	2.39
Teljes magasság	m	2.38	2.38	2.38
Fordulási sugár (külső keréken)	m	3.77	3.93	3.93



A Manitou NewAg XL típusai a gyártó legnagyobb gépei a mezőgazdasági szegmensben: MLT 841-145 PS+, MLT 1041-145 PS+ L MLT 961-160 V+ L típusjelzéssel – utóbbi kettő alvázszintezéssel. A legnagyobb emelési magasság közel 10 m, az emelési kapacitás 4,1 és 6 tonna. Mind a három modell takarékos és csendes Yanmar erőforrást kapott 141 és 156 lóerő teljesítményekkel. A rakodók 200 l/min kapacitású LSU (Load Sensing Ultra) hidraulika szivattyúja gyors gémmozgásokat tesz lehetővé, ami nagyméretben növeli a rakodás sebességét.

Az MLT 841-145 PS+ és MLT 1041-145 PS+ L ötfokozatú Powershift sebességváltója akadálymentes fokozatváltást biztosít manuális vagy automata módban. Az automata funkció a legkisebb megszakítással képes fokozatot váltani a kívánt nyomatóktól és sebességtől függően, a legoptimálisabban.

Manuálisan a kezelő kapcsolja a sebességfokozatokat a JSM joystick + és – gombjai segítségével. Az MLT 961-160 V+ L egy továbbfejlesztett, teljesen fokozatmentes CVT váltót kapott, ami emelkedőn 31%-kal nagyobb vonóerőt produkál az elődjéhez képest. Mindhárom típust elláták „Inching” – araszoló -funkcióval, ami precíz, lassú haladást tesz lehetővé, gyors gémmozgások mellett.

A kezelőtér a kisebb NewAg típusoknál már megszokott magas komfortot nyújtja, annak minden előnyével. A Manitou azonban megfejeltte azt további plusz térrel, és a belső zajszint alacsonyabb, 69 dB(A) lett.

A széria bármely modellje jó választás a nagyobb termelőüzemekben, ahol az anyagmozgatási munkálatok is nagyobb méreteket öltenek, és elvárt a hatékony, gyors rakodás.

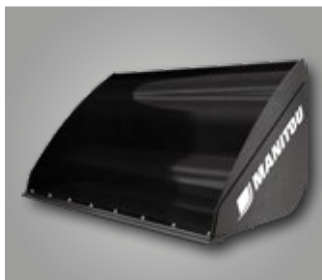


NAGYTELJESÍTMÉNYŰ RAKODÓGÉPEK		MLT 841-145 PS+	MLT 1041-145 PS+ L	MLT 961-160 V+ L
Emelési adatok				
Max. emelési kapacitás	kg	4 100	4 100	6 000
Max. emelési magasság	m	7.6	9.65	9.0
Max. kinyúlás előre	m	4.45	6.5	5.3
Kinyúlás előre max. emelési magasságnál	m	0.9	1.5	1.1
Teherbírás max. emelési magasságnál	kg	2 000	2 500	5 000
Teherbírás teljes kinyúlásnál (előre)	kg	1 450	700	1 400
Gémmozgások ciklusidő				
Emelés / süllyesztés	mp	6.4 / 4.6	6.6 / 4.7	8.5 / 6.5
Kitolás / visszahúzás	mp	6.1 / 5.2	9.5 / 6.9	7.0 / 6.0
Eszköz hátra / előre billentése	mp	3.0 / 2.2	3.7 / 2.8	3.8 / 3.6
Motor				
Motorgyártó		YANMAR	YANMAR	YANMAR
Motor emissziós norma		Stage V	Stage V	Stage V
Motor teljesítmény	LE (kW)	141 (105)	141 (105)	156 (115)
Hengerszám - hengerűrtartalom	db - cm ³	4 - 4 567	4 - 4 567	4 - 4 567
Max. nyomaték (motorfordulat)	Nm (ford.)	602 (1 500)	602 (1 500)	805 (1 350)
Megfordítható ventilátor forgásirány		standard	standard	standard
Hajtás				
Erőátvitel típusa		M-Shift (powershift)	M-Shift (powershift)	M-Vario Plus (CVT)
Sebességfokozatok (előre / hátra)		5 / 3	5 / 3	Fokozatmentes
Max. haladási sebesség	km/h	40	40	40
Differenciálzár		Részlegesen önzáró	Részlegesen önzáró	Részlegesen önzáró
Üzemi fék		Többtárcsás fék az első és a hátsó tengelyen	Többtárcsás fék az első és a hátsó tengelyen	Többtárcsás fék az első és a hátsó tengelyen
Parkolófék		Automata	Automata	Automata
Hidraulika				
Hidraulika szivattyú		Load Sensing	Load Sensing	Load Sensing
Hidraulikus teljesítmény / nyomás	l/perc / bar	200 / 270	200 / 270	200 / 270
Feltöltési mennyiségek				
Hidraulika olaj	liter	141	141	180
Üzemanyag	liter	142	142	142
AdBlue	liter	21.5	21.5	21.5
Zajterhelés				
Zajterhelés zárt fülkében (LpA)	dB(A)	69	69	69
Környezeti zajterhelés (LwA)	dB(A)	105	105	105
Vezetőfülke				
Biztonság		ROPS - FOPS szabvány (2. szint)	ROPS - FOPS szabvány (2. szint)	ROPS - FOPS szabvány (2. szint)
Műszerfal		"Vision" színes kijelző	"Harmony" színes kijelző	"Vision" színes kijelző
Kezelőszerv		JSM joystick	JSM joystick	JSM joystick
Méret és tömeg adatok				
Standard gumiköpenyek		Michelin - XMCL - 460/70 R24	Michelin - XMCL - 460/70 R24	Alliance - A580 - 500/70 R24
Saját tömeg (gyári raklapvillával)	kg	9 160	9 690	11 950
Hasmagasság	m	0.43	0.43	0.45
Tengelytávolság	m	2.88	2.88	3.0
Teljes hosszúság	m	5.4	5.2	6.1
Teljes szélesség	m	2.39	2.39	2.48
Teljes magasság	m	2.42	2.42	2.55
Fordulási sugár (külső keréken)	m	3.74	3.74	4.3



MANITOU MUNKAESZKÖZÖK

Széles választékban



CBA terménykanál



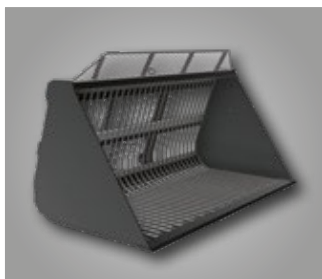
CBC körmös földkanál



CBR földkanál



CB 4 az 1-ben földkanál



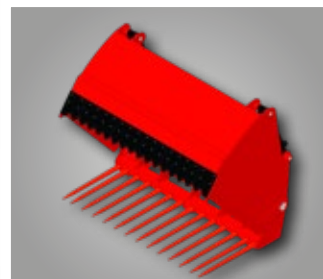
BSB cukorrépa kanál



BG univerzális kanál



HBB Big Bag zsák emelő



SHG sílóblokk-vágó



FB bálarendező tüske



MBC tükés és csomagolt bálafogó



PBE csomagolt bálafogó



PBG 2x4 tükés bálafogó



CLBS szögletes bálafogó



FFGR trágyavilla



BRB seprőadapter



PFB raklapvilla

MANITOU ONLINE MEGOLDÁS

Mindig tartsa kézben rakodógépét!

Az Easy MANAGER telemetria egy egyszerű és rugalmasan használható online eszköz, amely maximalizálja a berendezése operatív követését. A szolgáltatás minden új gépben már elő van készítve.

KEZELÉS

Jelenítse meg valós időben a gép helyzetét és használatát. Növelje a gépe rendelkezésre állását azáltal, hogy lehetővé teszi a márkakereskedő számára a távoli diagnosztika elvégzését. Tartsa ellenőrzése alatt a költségeit, biztosítva a gép optimális karbantartását.



OPTIMALIZÁLÁS

Bízva a márkakereskedőjére rakodógépének karbantartását, aki hozzáfér a használati adatokhoz és elvégzi a beavatkozásokat az Ön igényeinek megfelelően. Elemezze a gép teljesítményét, a műszerfal és a tevékenységjelentések segítségével, hogy optimalizálja annak használatát és üzemanyag-fogyasztását.



BIZTONSÁG

Védje a berendezését a lopások és a használati visszaélések ellen értesítések beállításával. Ellenőrizze az eszköze hozzáféréseit a kezelők hitelesítése és a biztonságuk garántálása érdekében.



ELÉRHETŐSÉGEINK

Bővebb információért keresse a gépüzletág területi képviselőit!

Baja	Gyulai Gaál Tamás	gyulaigt@axial.hu	79/525-400	30/968-1853
Békéscsaba	Papp László	pappl@axial.hu	66/530-850	30/968-4293
Csorna	Varga Zsolt	vargazs@axial.hu	96/592-140	30/249-4380
Debrecen	Társi László	tarsil@axial.hu	52/502-520	30/216-7582
Dombóvár	Csoma József	csomaj@axial.hu	74/565-440	30/928-7495
Hódmezővásárhely	Fehér Bence	feherbence@axial.hu	21/300-0110	30/756-7910
Kaposfő	Jandrics Péter	jandricsp@axial.hu	82/577-530	30/955-7043
Kerecsend	Várhegyi Zoltán	varhegyiz@axial.hu	36/542-660	30/945-5805
Miskolc	Vaszily Péter	vaszilyp@axial.hu	46/501-190	30/237-7113
Nyíregyháza	Csoma J. István	csomai@axial.hu	42/501-060	30/227-8550
Orosháza	Kukla László	kuklal@axial.hu	66/530-850	30/928-7494
Pécs	Kerner Csaba	kernercs@axial.hu	72/550-320	30/928-7496
Sárvár	Varga Tamás	vargat@axial.hu		30/698-0545
Székesfehérvár	Török Ferenc	torokf@axial.hu	22/513-720	30/925-9106
Szekszárd	Orosvári Gábor	orosvarig@axial.hu	74/511-670	30/444-5104
Szolnok	Túri József	turij@axial.hu	56/510-450	30/993-4654
Üllő	Orosz Zoltán	oroszz@axial.hu	29/620-600	30/239-1928
Zalaegerszeg	Egyed János	egyedj@axial.hu	92/549-860	30/916-2608
Tatabánya	Füzi Máté	fuzim@axial.hu	34/513-040	30/648-5840



A jelen prospektusban feltüntetett valamennyi adat és illusztráció kizárólag tájékoztató jellegű, azok – előzetes bejelentés nélküli – változtatásának joga fenntartva, ezért minden vásárlás előtt egyeztesse az összes termékjellemzőt az Axial Kft. illetékes kollégájával.