

---

# MLT 850-145 V+

---

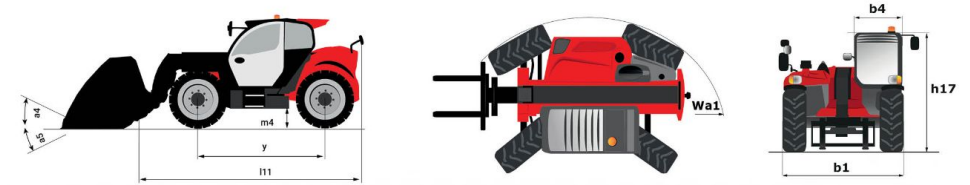
 **MANITOU**  
HANDLING YOUR WORLD



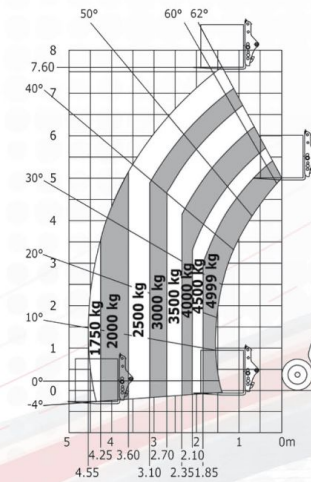
 AXIÁL

Kapacitások		Adatok
Max. emelési kapacitás	Q	4999 kg
Max. emelési magasság	h3	7.60 m
Max. kinyúlás előre		4.55 m
Kinyúlás előre max. emelési magasságnál		0.90 m
Feszítőerő földkanállal		8670 daN
Súly és méretek		
Terhelés nélküli súly (raklapvíválával)		10780 kg
Gép hasmagassága	m4	0.45 m
Tengelytáv	y	2.94 m
Teljes hossz az eszközfelfogatásig (vonófejjel)	l11	5.57 m
Első túlnyúlás		1.55 m
Teljes szélesség	b1	2.49 m
Fülke teljes szélessége	b4	0.99 m
Teljes magasság	h17	2.58 m
Billentési szög lefelé	a5	132°
Billentési szög felfelé	a4	12°
Külső fordulási sugár (abroncsoknál)	Wa1	4.04 m
Standard abroncsok (elől / hátul)		Alliance - A580 - 500/70 R24 164A8
Hajtott kerekek (elől / hátul)		2 / 2
Kormányzott kerekek (elől / hátul)		2 / 2
Ciklusidők		
Emelés		6.60 s
Süllyesztés		4.90 s
Teleszkóp kitolás		6.30 s
Teleszkóp visszahúzás		5.70 s
Merítés		4.20 s
Úrtés		3.10 s
Motor		
Gyártó		Yanmar
Emissionsnorma		Stage V / Tier 4 Final
Max. üzemanyag kéntartalom		1000 ppm
Típus		4TN107FHT-5SMUF
Hengerek száma – hengerek úrtartalma		4 - 4567 cm <sup>3</sup>
Motor teljesítménye		141 LE / 105 kW
Max. nyomaték / motorfordulat		602 Nm @1500 rpm
Vonóerő		9160 daN
Visszaforgatható ventilátor		Standard
Motor hűtőrendszer		3 hűtő: víz + levegő + hajtóműolaj
Hajtómű		
Hajtómű típusa		Fokozatmentes hajtás
Sebességváltó		M-Vario Plus
Max. utazósebesség (a vonatkozó előírások függvényében változhat)		40 km/h
Defferenciálzár		Részlegesen önzáró az első és hátsó tengelyen
Rögzítőfék		Automata
Üzemi fék		Többtárcsás fék az első és hátsó tengelyen
Hidraulika		
Szivattyú típusa		Változó lökettérfogatú szivattyú
Szivattyú kapacitása / nyomás		200 l/min - 270 bar
Áramláselosztó		Standard
Feltöltési mennyiségek		
Hidraulikaolaj		141 l
Üzemanyagtartály kapacitása		142 l
AdBlue tartály		21.50 l
EN 16796-4 standard szerint kalkulált fogyasztás		0.10 l/min
Zaj és vibráció		
Zaj a vezetői pozícióban (LpA) a NF EN 12053 norma szerint tesztelve		69 dB
Környezeti zaj (LwA)		105 dB
Vibráció az egész kézre / karra		< 2.50 m/s <sup>2</sup>
Egyebek		
Besorolás		Traktor homologizáló
Fülke biztonsági besorolása		ROPS - FOPS cab (level 2)
Kezelőszervek		JSM joystick

## MLT 850-145 V+ - Méretezett rajz



## MLT 850-145 V+ - Terhelési diagramm





## ELÉRHETŐSÉGEINK

Bővebb információért keresse az gépüzletág területi képviselőit!

Baja	Gyulai Gaál Tamás	gyulaigt@axial.hu	79/525-400	30/968-1853
Békéscsaba	Papp László	pappl@axial.hu	66/530-850	30/968-4293
Csoma	Varga Zsolt	vargazs@axial.hu	96/592-140	30/249-4380
Debrecen	Társi László	tarsil@axial.hu	52/502-520	30/216-7582
Dombóvár	Csoma József	csomaj@axial.hu	74/565-440	30/928-7495
Felsőzsolca	Vaszily Péter	vaszilyp@axial.hu	46/501-190	30/237-7113
Hódmezővásárhely	Fehér Bence	feherbence@axial.hu	21/300-0110	30/756-7910
Kaposfő	Jandrics Péter	jandricsp@axial.hu	82/577-530	30/955-7043
Kerecsend	Várhegyi Zoltán	varhegyiz@axial.hu	36/542-660	30/945-5805
Nyíregyháza	Csoma J. István	csomai@axial.hu	42/501-060	30/227-8550
Orosháza	Gion Ákos	giona@axial.hu	66/530-850	30/928-7494
Pécs	Kerner Csaba	kernercs@axial.hu	72/550-320	30/928-7496
Sárvár	Varga Tamás	vargat@axial.hu		30/698-0545
Székesfehérvár	Török Ferenc	torokf@axial.hu	22/513-720	30/925-9106
Szekszárd	Orosvári Gábor	orosvarig@axial.hu	74/511-670	30/444-5104
Szolnok	Túri József	turij@axial.hu	56/510-450	30/993-4654
Üllő	Orosz Zoltán	oroszz@axial.hu	29/620-600	30/239-1928
Zalaegerszeg	Egyed János	egyedj@axial.hu	92/549-860	30/916-2608
Tatabánya	Füzi Máté	fuzim@axial.hu	34/513-040	30/252-1110

